

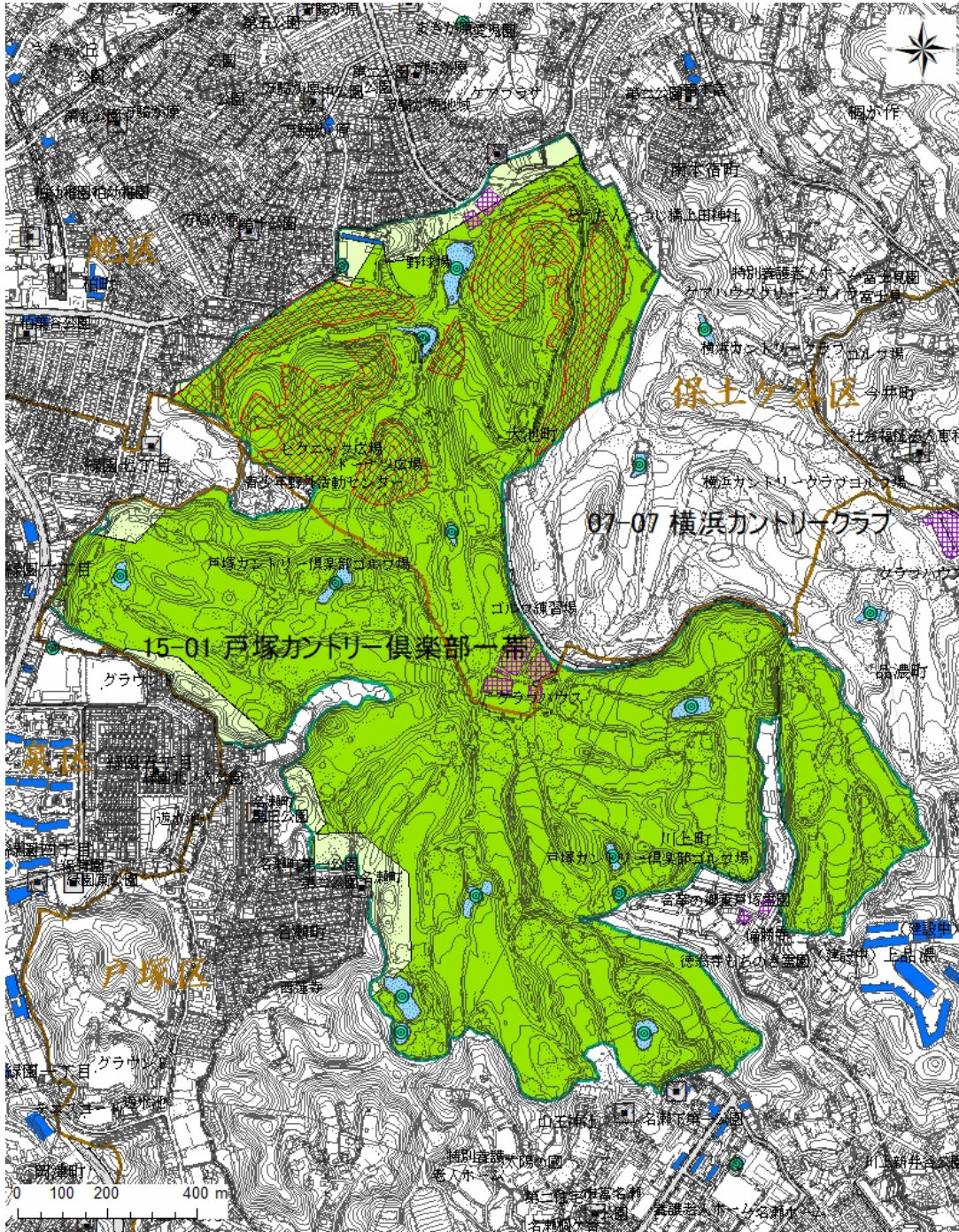
15-01 戸塚カントリー倶楽部一帯

(戸塚区川上町, 名瀬町, 旭区大池町)

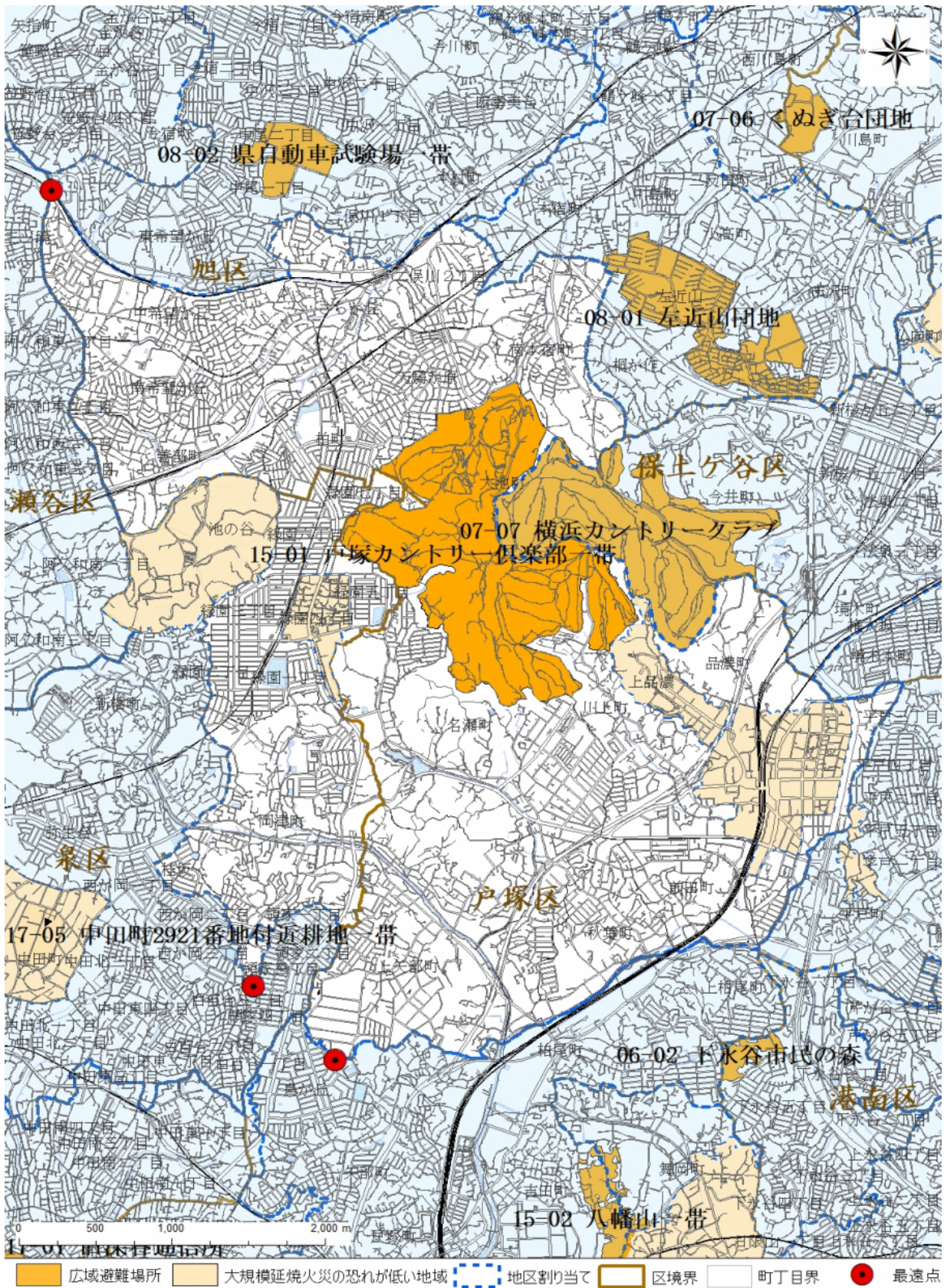
1. 諸元

広域避難場所面積(m ²)	使用可能面積(m ²)	収容定員(人)	避難計画人口(人)	一人当たりの使用可能面積(m ² /人)	収容率(%)
1,858,519	1,639,956	1,639,956	130,796	12.54	8.0
最遠点の位置				距離(km)	所要時間
旭区中希望が丘249				2.8	1時間10分
戸塚区上矢部町3505				2.7	1時間8分
泉区岡津町682				2.6	1時間6分
主要用途			主な施設所有、管理者		
ゴルフ場			戸塚カントリークラブ		

2. 計算結果



3. 地区割り当て



最遠点: 広域避難場所の外縁部から直線距離で最も離れている地区割り当ての端点